

MELHORES PRÁTICAS PARA COLETA DA CITOLOGIA DO COLO UTERINO

Recomendações para se evitar interferências nos resultados da citologia:



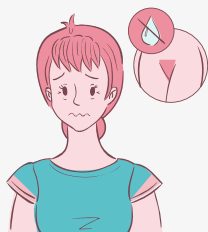
A utilização de lubrificantes, espermicidas ou medicamentos vaginais deve ser evitada por 72 horas antes da coleta.



A realização de exames intravaginais, como o toque e a ultrassonografia, também deve ser evitada nas 48 horas anteriores à coleta.



Abstinência sexual de 72 horas. Não utilizar duchas vaginais nas 72 horas que antecedem o exame.

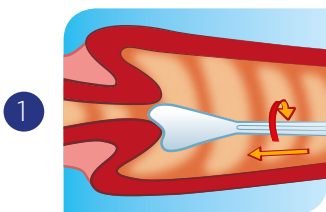


O exame não deve ser feito no período menstrual; deve-se aguardar o quinto dia após o término da menstruação.

- Evitar a coleta do exame na presença de processos infecciosos locais, sendo que os mesmos devem ser tratados previamente à coleta.
- Pode haver dificuldade na coleta das amostras em mulheres na pós-menopausa devido à atrofia genital. O uso vaginal de promestrieno ou estriol tópicos por 7 a 10 dias seguidos, com repetição do exame citológico dois dias depois da interrupção do tratamento, é aconselhável, fornecendo, geralmente, amostras de boa qualidade, com celularidade representativa.
- Puérperas também podem apresentar amostra insatisfatória por baixo estrogênio. Pode-se utilizar o mesmo procedimento descrito acima.

A qualidade do exame citopatológico e, portanto, a coleta, a transferência das células, o acondicionamento e o transporte das amostras conduzidas de forma adequada são fundamentais para o sucesso das ações de rastreamento do câncer de colo uterino.

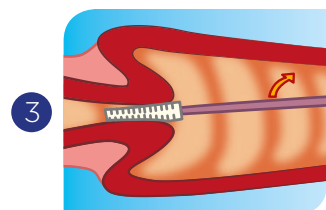
Assim, indica-se uma boa coleta, como a recomendada a seguir, passo a passo:



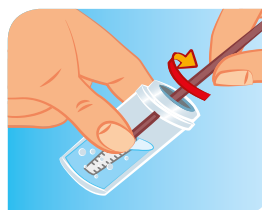
1 Obtenha uma amostra adequada de ectocérvice utilizando a espátula plástica.



2 Enxágue a espátula no frasco que contém a solução PreservCyt, girando-a vigorosamente 10 vezes no frasco. Descarte a espátula.



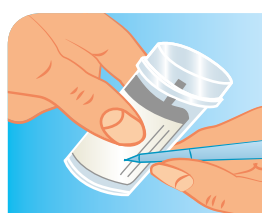
3 Insira as cerdas da escova totalmente no canal endocervical até que apenas as últimas cerdas estejam visíveis. Gire lentamente uma volta de 360 graus e também realize movimentos de vai e vem no canal.



4 Enxágue a escova no mesmo frasco, girando-a 10 vezes na solução. Empurre as cerdas contra a parede do frasco. Lave-a vigorosamente na solução do frasco para liberar o material restante. Descarte a escova.



5 Feche o frasco de modo que a linha de marcação da tampa ultrapasse a outra linha presente no frasco.



6 Anote os dados da paciente, cole uma etiqueta no frasco e a outra no prontuário médico. Insira o frasco no envelope de requisição de exames ThinPrep. Encaminhe para o laboratório ou solicite sua retirada.

Referência na Saúde da Mulher

UMA ÚNICA AMOSTRA COLETADA EM MEIO LÍQUIDO POSSIBILITA MÚLTIPLOS EXAMES:

Colpocitologia Oncótica e Hormonal Isolada

HPV

- Captura Híbrida
- HPV por PCR Genotipagem 16 e 18
- Marcadores p16/Ki67

AGENTES INFECCIOSOS

PCR para identificação do DNA de patógenos:

- *Chlamydia trachomatis*
- *Trichomonas vaginalis*
- *Streptococcus agalactiae*
- *Mycoplasma hominis*
- *Ureaplasma urealyticum*
- Herpes simples tipos 1 e 2
- *Neisseria gonorrhoeae*
- *Candida albicans*

AVALIAÇÃO DO RISCO DE TROMBOSE

- Fator V de Leiden
- Mutação do Gene da Protrombina
- MTHFR (Mutação Gene Metileno Tetrahydrofolato Redutase C677T e A1298C)

dasa



Relacionamento com Consultórios

Solicitações:

- Kits de Citologia em Meio Líquido
- Retirada de Amostras

(41) 3342-8083 | (41) 98877-2183

Sempre que precisar, entre em contato com o representante do laboratório.